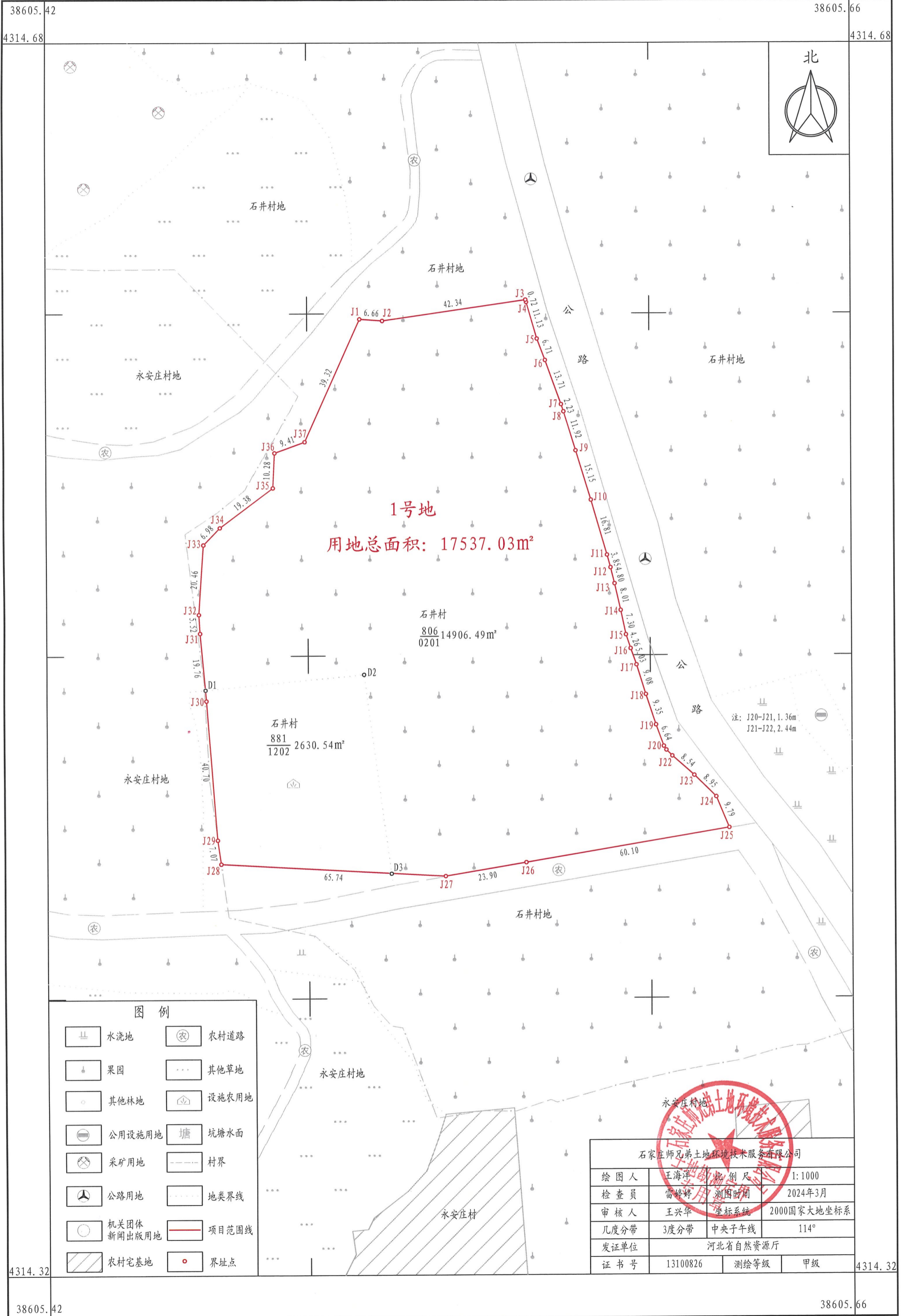


# 保定市2024年度第10批次建设用地1号地勘测界定图

4314.32-38605.42

图幅号: J50H050039 J50H051039



△X=0m, △Y=0m

保定市2024年度第10批次建设用地2号地勘测定界图

4314.33-38605.58

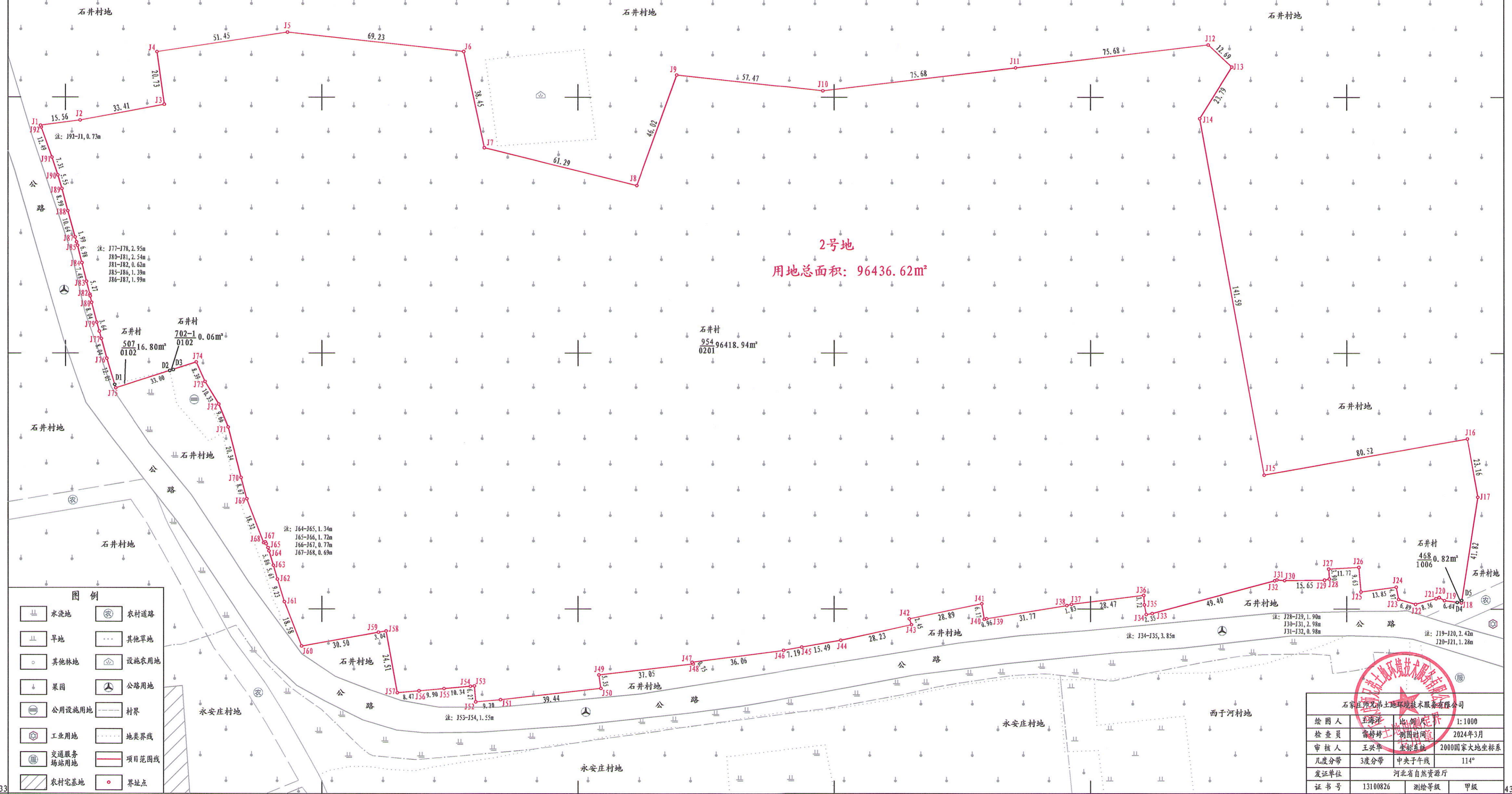
图幅号: J50H050039 J50H051039 J50H050040 J50H051040

38605.58

4314.68

38606.16

4314.68



2号地  
用地总面积: 96436.62m²

图例

	水浇地		农村道路
	旱地		其他草地
	其他林地		设施农用地
	果园		公路用地
	公用设施用地		村界
	工业用地		地类界线
	交通服务场站用地		项目范围线
	农村宅基地		界址点

石家庄元亨土地环境技术有限公司			
绘图人	王海洋	比例尺	1:1000
检查员	雷树坤	制图时间	2024年3月
审核人	王兴华	坐标系	2000国家大地坐标系
发证分带	3度分带	中央子午线	114°
发证单位	河北省自然资源厅		
证书号	13100826	测绘等级	甲级

38605.58

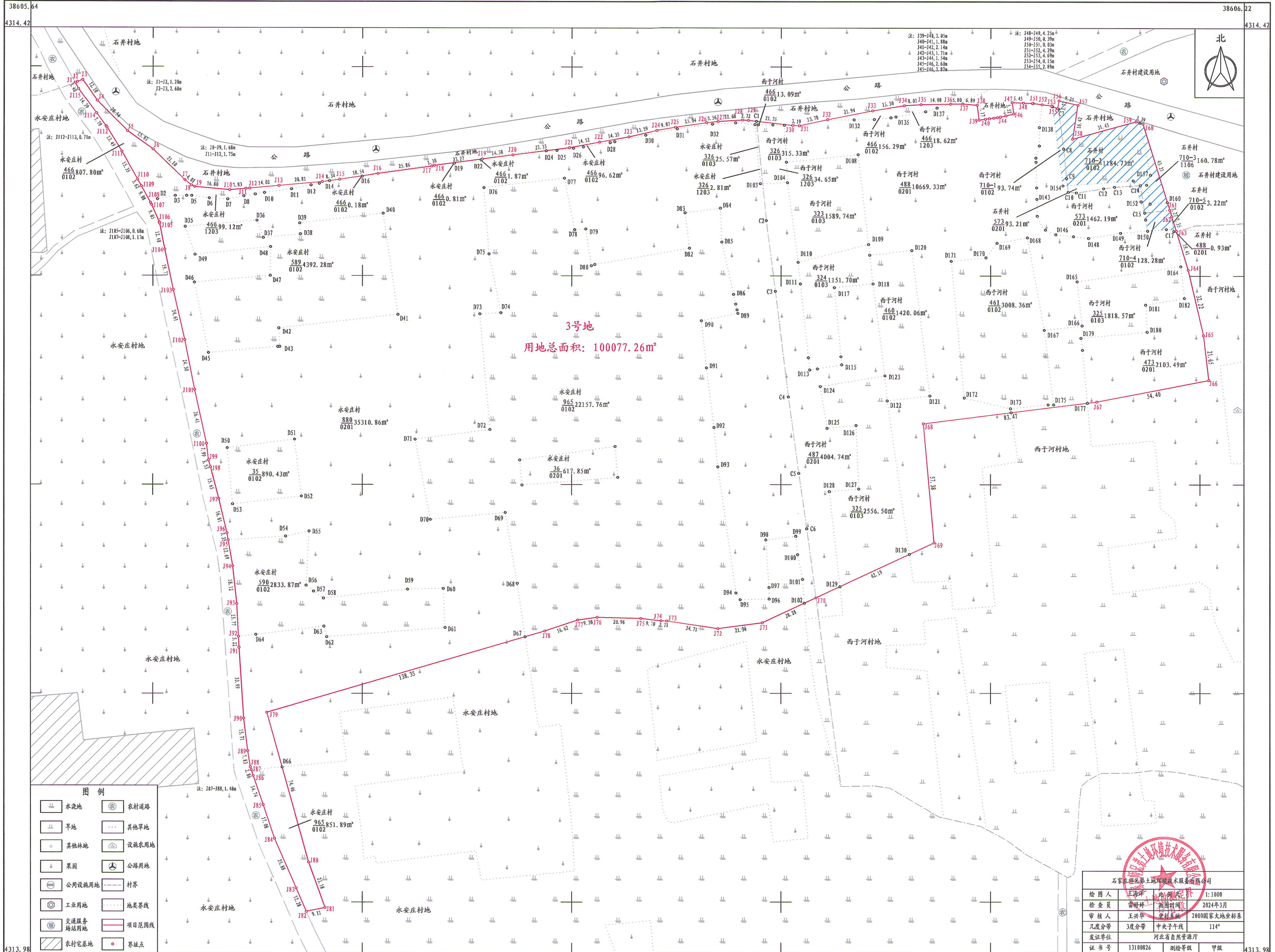
38606.16

△X=0m, △Y=0m

# 保定市2024年度第10批次建设用地3号地勘测定界图

4313.98-38605.64

图幅号: J50 H 051040



3号地  
用地总面积: 100077.26m<sup>2</sup>



图例

	水浇地		农村道路
	旱地		其他草地
	其他林地		设施农用地
	果园		公路用地
	公用设施用地		村界
	工业用地		地类界线
	交通服务站点用地		项目范围线
	农村宅基地		界址点

石家庄雅地土地环境技术有限公司			
绘图人	王海洋	比例尺	1:1000
检查员	雷峰峰	制图时间	2024年3月
审核人	王兴华	坐标系统	2000国家大地坐标系
几度分带	3度分带	中央子午线	114°
发证单位	河北省自然资源厅		
证书号	13100826	测绘等级	甲级

△X=0m, △Y=0m