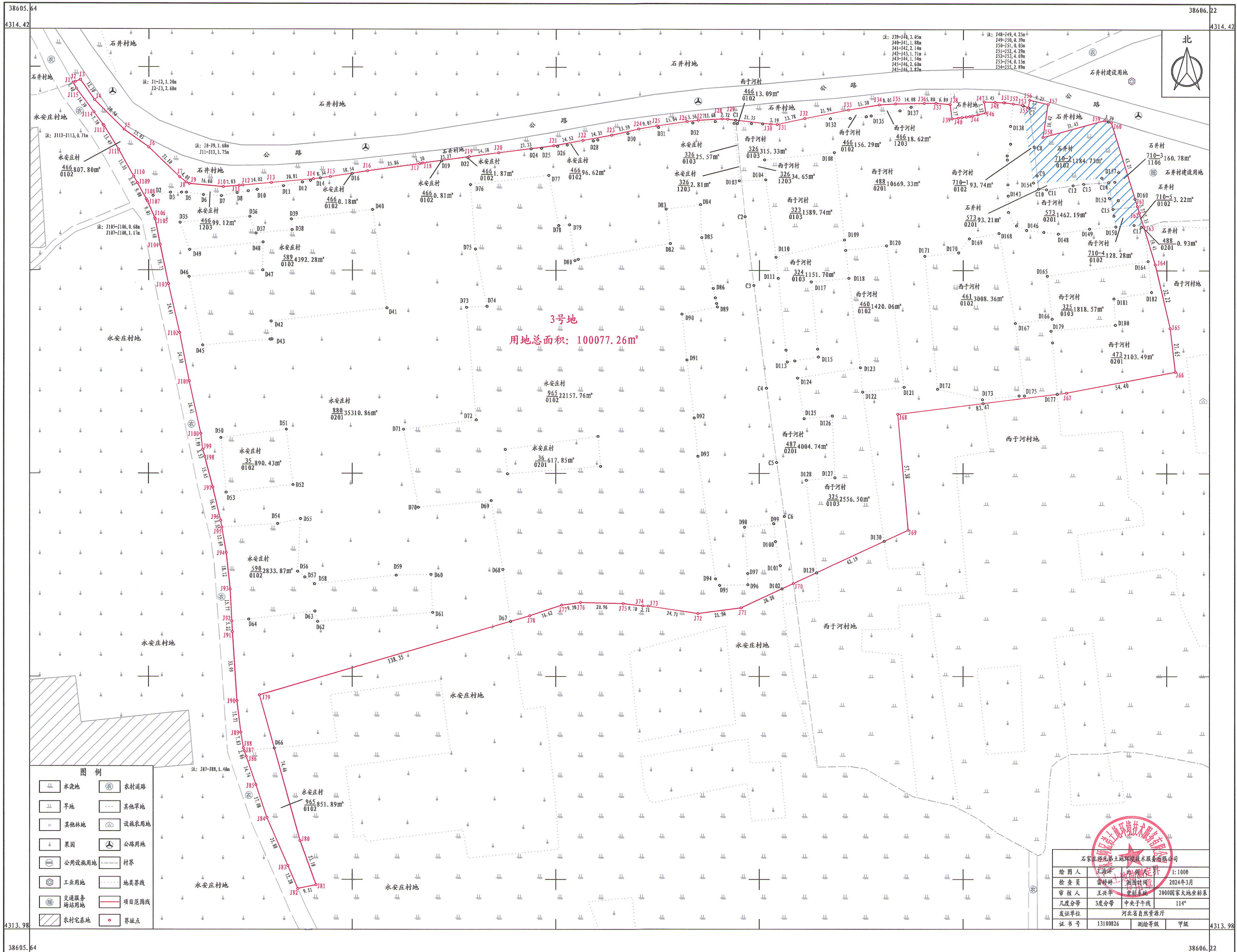


# 保定市2024年度第10批次建设用地3号地勘测定界图

4313.98-38605.64

图幅号: J50 H 051040



3号地  
用地总面积: 100077.26m<sup>2</sup>

图例

	水浇地		农村道路
	旱地		其他草地
	其他林地		设施农用地
	果园		公路用地
	公用设施用地		村界
	工业用地		地类界线
	交通服务站点用地		项目范围线
	农村宅基地		界址点

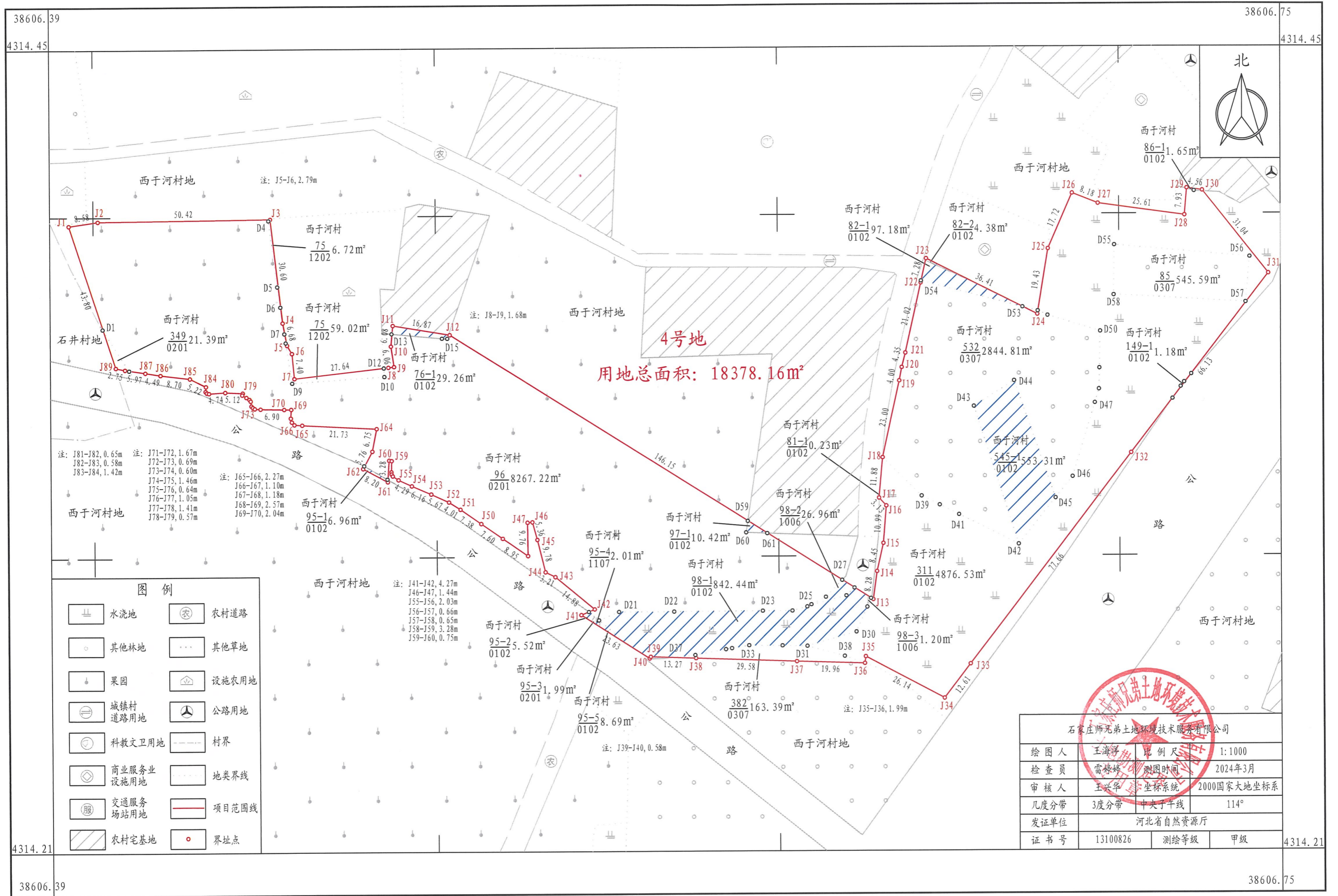
石家庄雅地土地环境技术有限公司			
绘图人	王海洋	比例尺	1:1000
检查员	雷峰峰	制图时间	2024年3月
审核人	王兴华	坐标系统	2000国家大地坐标系
几度分带	3度分带	中央子午线	114°
发证单位	河北省自然资源厅		
证书号	13100826	测绘等级	甲级

△X=0m, △Y=0m

# 保定市2024年度第10批次建设用地4号地勘测定界图

4314.21-38606.39

图幅号: J50 H 051040



用地总面积: 18378.16m<sup>2</sup>



### 图例

- 水浇地
- 农村道路
- 其他林地
- 其他草地
- 果园
- 设施农用地
- 城镇村道路用地
- 公路用地
- 科教文卫用地
- 村界
- 商业服务业设施用地
- 地类界线
- 交通服务场站用地
- 项目范围线
- 农村宅基地
- 界址点

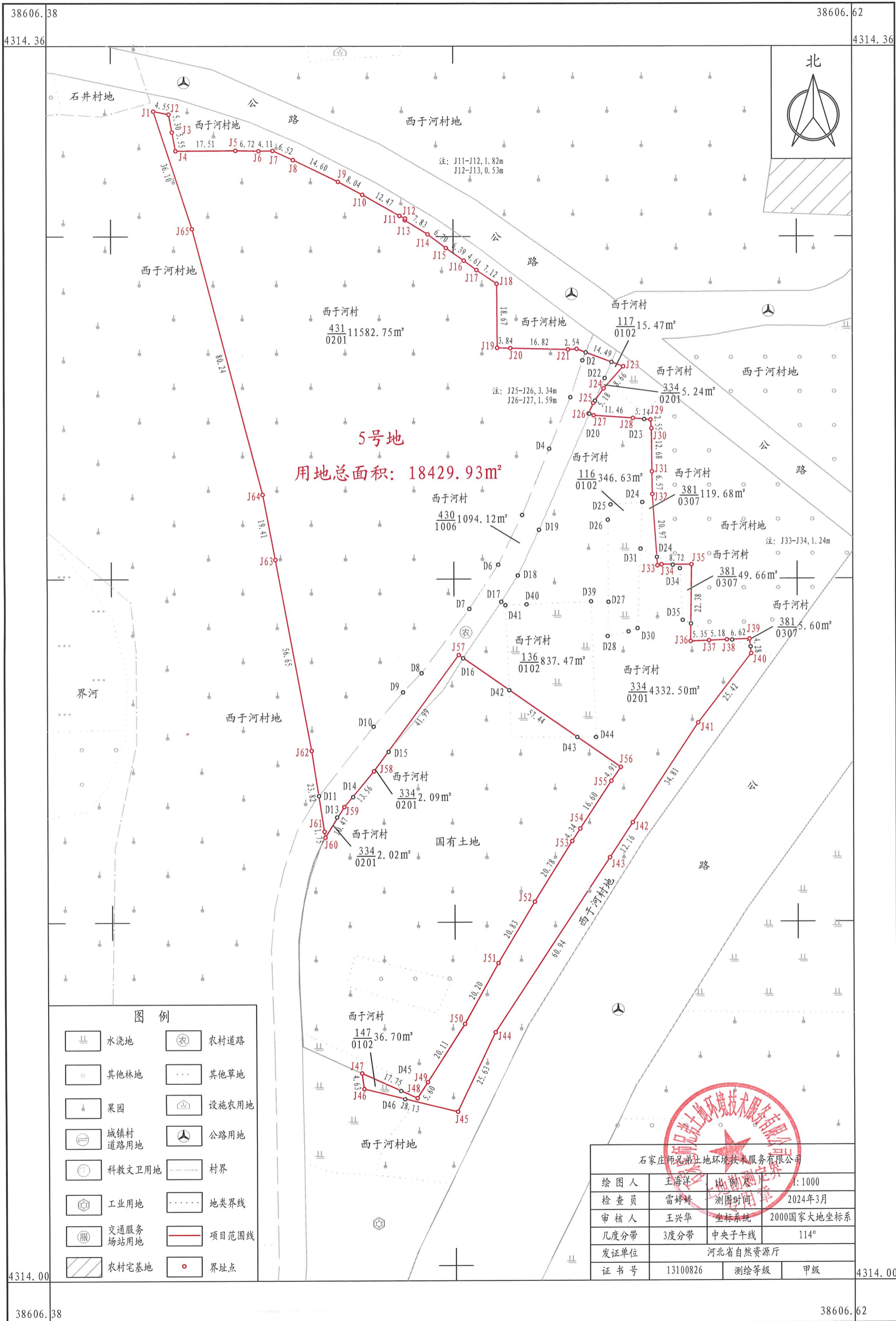
石家庄兄弟土地环境技术有限公司			
绘图人	王海洋	比例尺	1:1000
检查员	雷婷婷	测图时间	2024年3月
审核人	王兴华	坐标系统	2000国家大地坐标系
几度分带	3度分带	中央子午线	114°
发证单位	河北省自然资源厅		
证书号	13100826	测绘等级	甲级

△X=0m, △Y=0m

# 保定市2024年度第10批次建设用地5号地勘测定界图

4314.00-38606.38

图幅号: J50 H 051040



**5号地**  
**用地总面积: 18429.93m<sup>2</sup>**

图例

	水浇地		农村道路
	其他林地		其他草地
	果园		设施农用地
	城镇村道路用地		公路用地
	科教文卫用地		村界
	工业用地		地类界线
	交通服务场站用地		项目范围线
	农村宅基地		界址点

石家庄兄弟土地环境技术有限公司			
绘图人	王海洋	比例尺	1:1000
检查员	雷婷婷	测图时间	2024年3月
审核人	王兴华	坐标系	2000国家大地坐标系
几度分带	3度分带	中央子午线	114°
发证单位	河北省自然资源厅		
证书号	13100826	测绘等级	甲级

△X=0m, △Y=0m